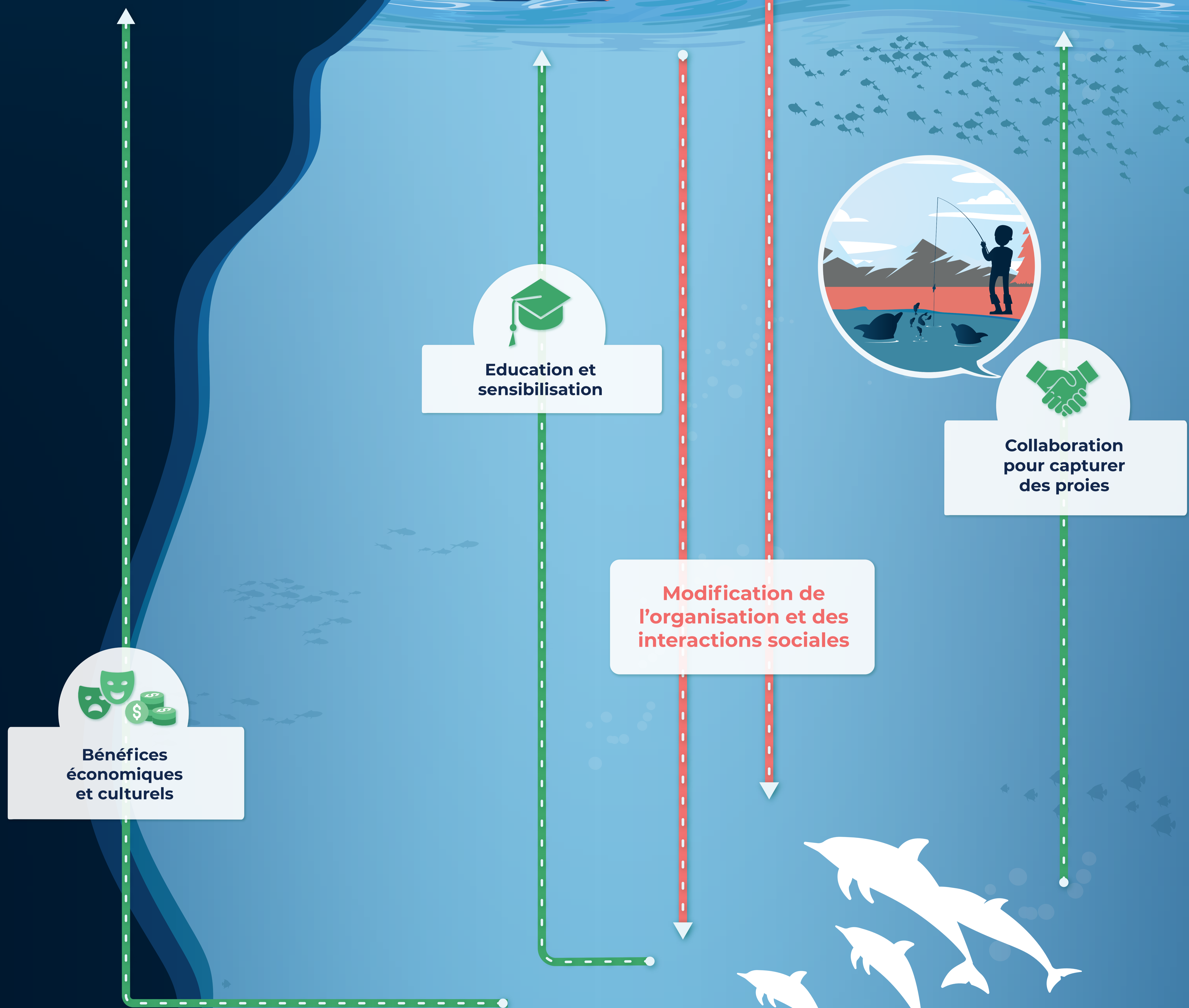
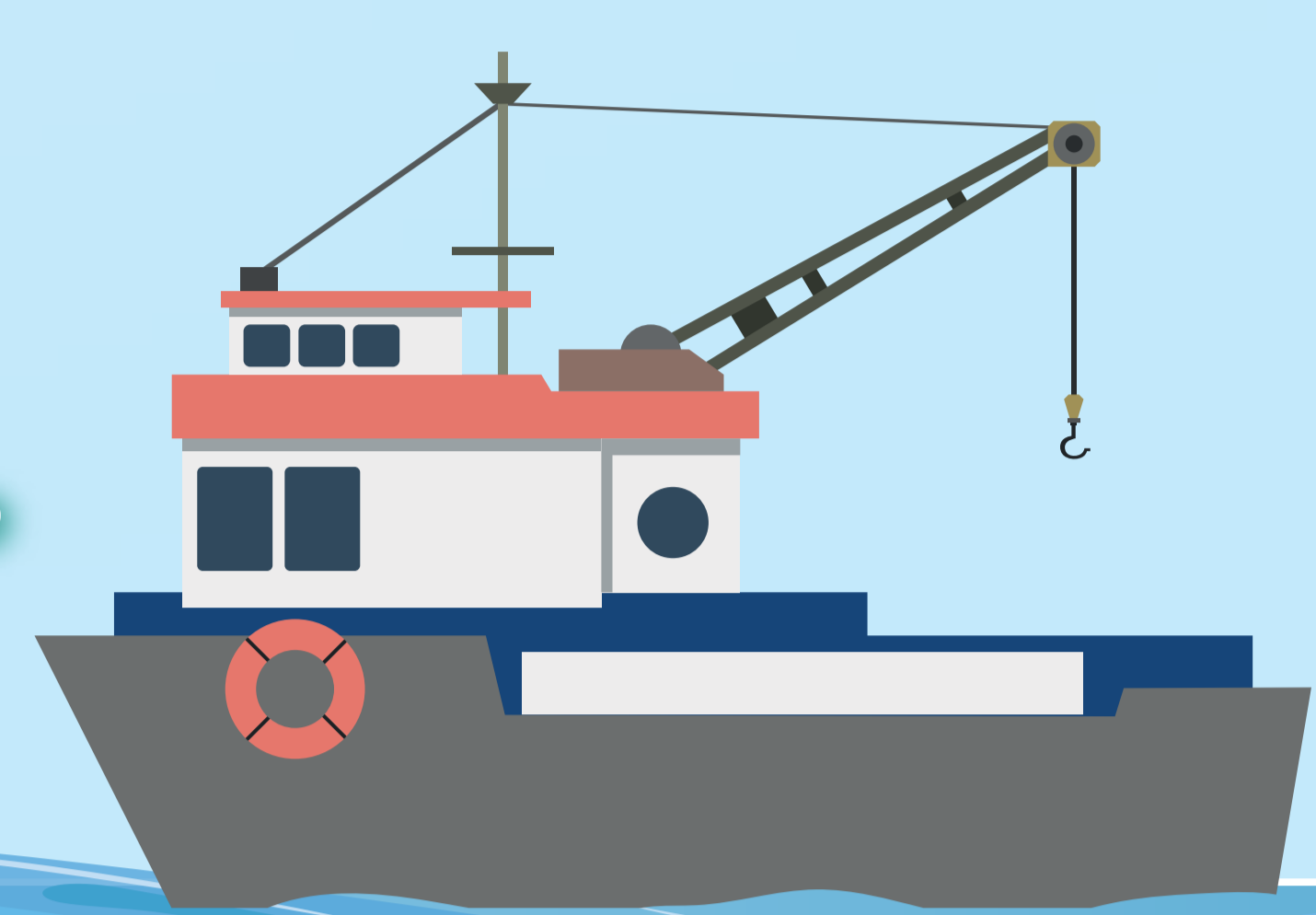
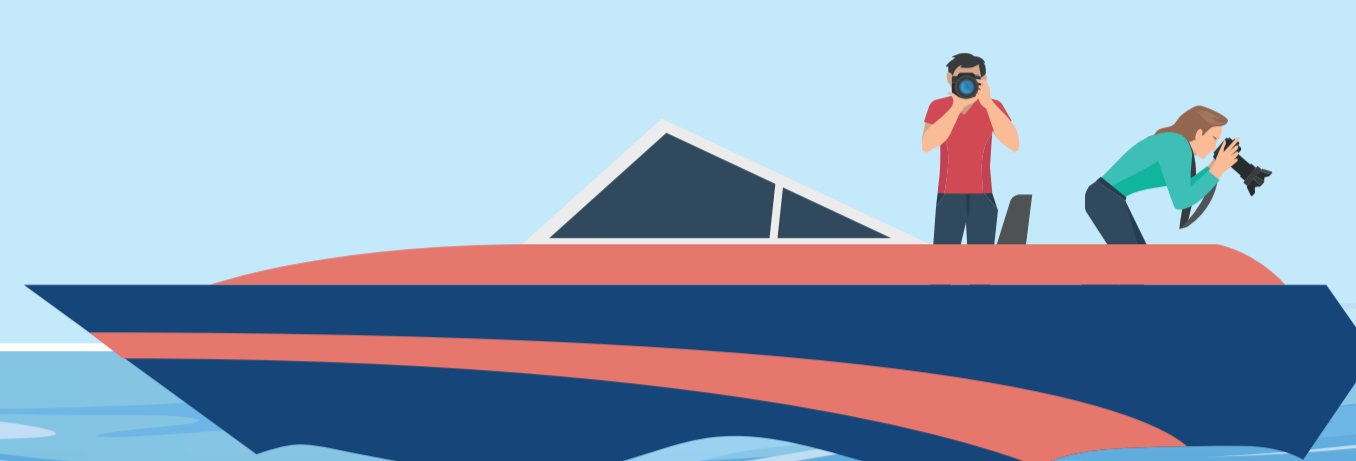
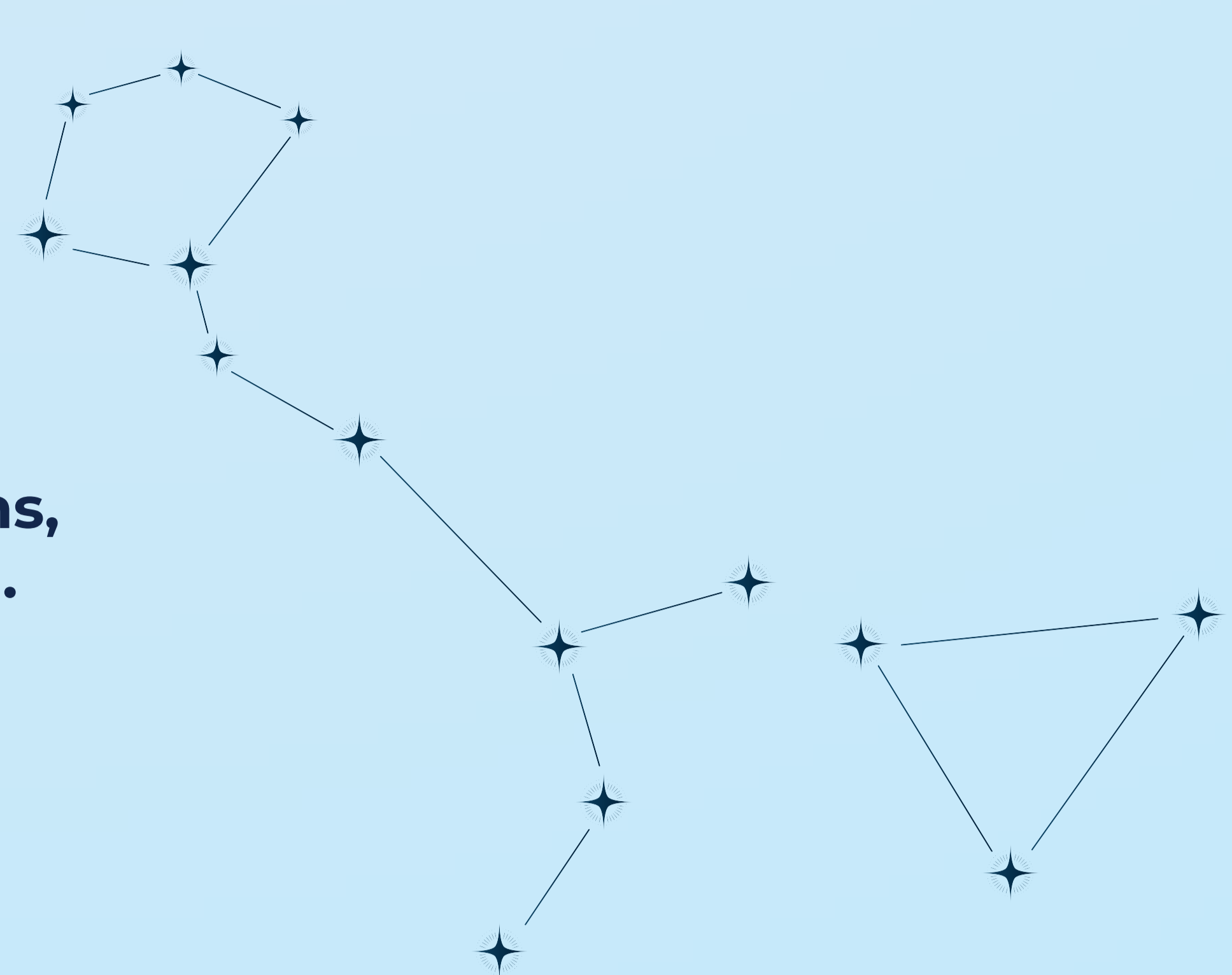


AU COEUR DES SOCIÉTÉS

La culture des espèces est définie par ce qu'elles ont acquis, par opposition à ce qui est inné. Elle est exprimée au travers des traditions, légendes et techniques qui se transmettent de génération en génération.



Bénéfices économiques et culturels



Education et sensibilisation

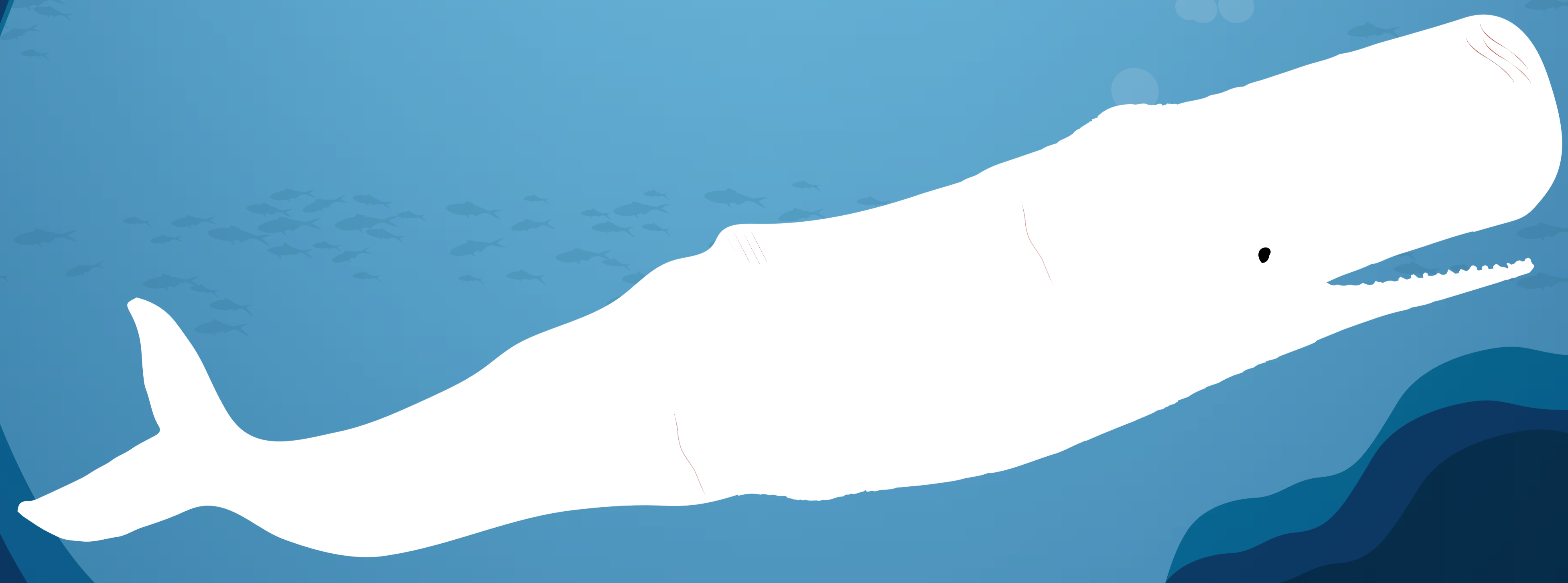


Collaboration pour capturer des proies

Modification de l'organisation et des interactions sociales

La culture est de plus en plus reconnue chez les sociétés de cétacés. Certaines espèces s'organisent en communautés utilisant des signatures acoustiques et/ou des stratégies alimentaires différentes.

La légende de Moby Dick, le grand Cachalot blanc qui attaquait les baleiniers, retranscrit pour la première fois dans le roman de Herman Melville en 1851 a inspiré nombreux films, bandes dessinées et pièces de théâtre depuis le 19ème siècle.



Les cétacés ont **inspiré** la culture humaine et les récits historiques depuis des siècles.

